

### Levantamiento de edificaciones. –

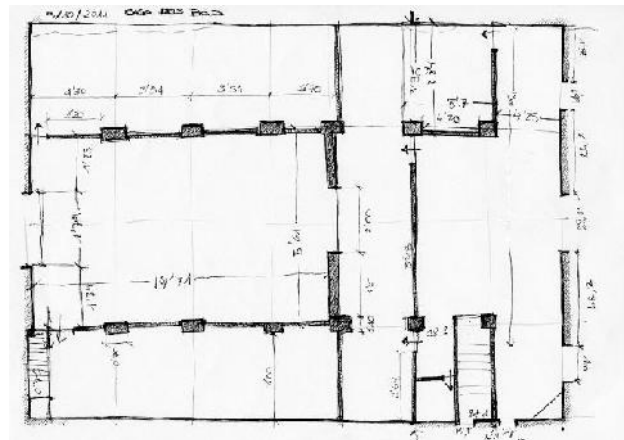
El levantamiento arquitectónico consiste en identificar la distribución de una edificación, conociendo toda su configuración, es decir, sus muros, vanos, elementos estructurales, acabados, entre otros.

Se toman las medidas de la construcción para conocer las dimensiones reales en su totalidad. Se utiliza cinta métrica y un distanciómetro láser con el fin de corroborar información.

Por otro lado, la utilización de una estación total sirve para levantar la topografía del terreno, y en algunos casos fachadas de edificaciones, pero este proceso se abordará profundamente en la asignatura de Topografía.

### FIGURA 30

LEVANTAMIENTO DE EDIFICACIONES.



FUENTE: (García, 2020)

### 3.2. Trabajo autónomo de la Unidad 3.

- Desarrolle el levantamiento planimétrico de su vivienda considerando las técnicas analizadas en esta unidad.

Ejemplo:

